

典型案例汇总表

案例类型	案例特点
疫一 徒制	三教改革
新高 学徒	人才培养

币资队伍、三教改革、
推广价值上进行描述，
管理创新及其他等。
不超过 100 字。

学,采用线

投身学习,
学习与抗疫

学模式

人才培养模

程

双导师”

素质

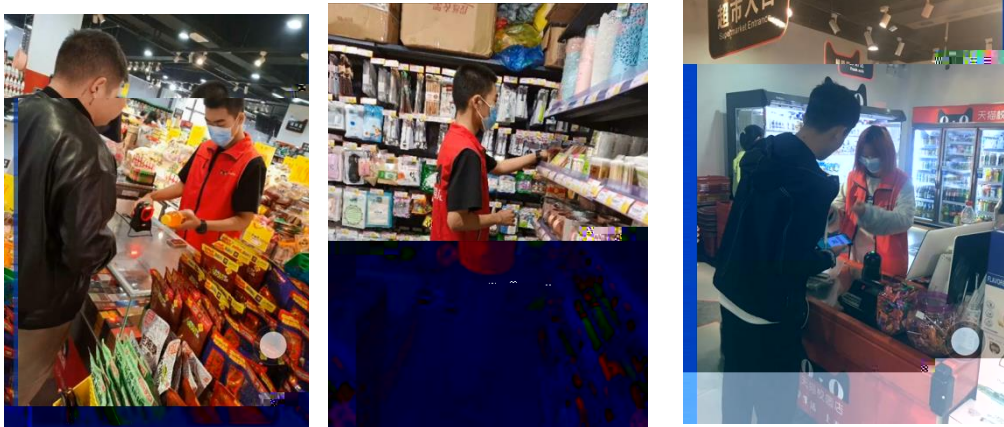
作方式

2020





2



3

19统计与会计3

签到 问卷 抢答 选人 评分 测验 活动库

抢答 03-10 16:40

调查时间和调查期限的奇异性,其表现在哪里?

抢答 03-10 16:20

2.调查单位与填报单位的关系是()。A.二者是一致的 B.二者有时是一致的 C.二者没有关系 D.调查单位大于填报单位

调查项目是什么?

选人 03-10 16:12

某市规定2019年工业经济活动成果年报呈报时间是2020年1月31日,其调查时间为()。

测验 03-10 16:10

调查调查主题是()。调查项目主要是()。

抢答 03-10 09:57

5. 统计调查的基本要求有()、()、()、()。

(课堂互动)



